

A stylized illustration of Santa Susanna, a young girl with long hair, wearing a halo and a leafy garment. The illustration is rendered in a golden-yellow color against a white background. The background is composed of large, overlapping geometric shapes in shades of yellow, teal, and orange.

Dret a necessitar

S A N T A S U S A N N A

MEMÒRIA 2022



Benvolguts i benvolgudes,

Les **fundacions Santa Susanna** van adoptar un lema carregat de valentia, d'empatia i de resiliència: **“Dret a necessitar”**. En un món regit per l'exigència d'altres capacitats professionals, emocionals, físiques i personals; **la relació entre cada persona i el seu entorn s'acaba definint per allò que cada un pot aportar**, el què pot fer per als altres i el què té per donar.

En aquest espai de relacions molt demandants, les fundacions fan un viratge cap a la humilitat, reconeixent i permetent debilitats, mancances i necessitats. Amb aquest gest, **elevem la vulnerabilitat a la categoria de dret**, abstenint-se de fingir una fortalesa sense fissures que ens debilita com a persones, com a institucions i com a societats.

Un cop més, **felicitats i gràcies per la feina sublim** que es recull en aquestes memòries.

Isidre Pineda i Moncusi

President de la Fundació Santa Susanna i de la Fundació Sociosanitària Santa Susanna i Alcalde de Caldes de Montbui

Tinc l'immens honor de **saludar-vos per primera vegada** des de la memòria, enguany dedicada al **“dret a necessitar”**.

Quan el bisbe em va nomenar **rector de Caldes**, ho vaig acceptar sense gaire volta però amb certa incertesa que comporta sempre un trasllat; però sempre amb l'esperança i l'alegria de servir el poble de Déu i la societat en general, i testimoniar l'ensenyament del nostre Mestre, sobretot en la caritat i el servei.

Després d'aterrar al poble tan bonic i agradable de Caldes, **vaig necessitar conèixer les fundacions Santa Susana**: les seves funcions i el que requereix la nostra atenció i compromís.

Durant aquests mesos compartits he pogut implicar-me participant en activitats del centre i a les reunions de junta, estant disponible perquè, entre tots, **aquesta casa de tothom pugui seguir funcionant al 100%**.

Moltes gràcies de cor a tot el patronat, equip directiu, residents, voluntariat i professionals per **ajudar a resoldre les necessitats** dels altres i per fer possible el funcionament d'aquesta gran família.

Mn. Alejandro Cántero Contrera

President de la Fundació d'Acollida Santa Susanna i Rector de la Parròquia de Santa Maria de Caldes de Montbui

Dret a necessitar

Aquest és el lema que ens ha acompanyat el curs 2021-22.



Necessitar

.....

CALDRE

DEMANAR

EXIGIR

HAVER DE MENESTER

REQUERIR

Com a membres de la societat tenim **drets socials reconeguts**. Alguns són universals (independentment de l'edat, gènere o classe social); d'altres estan condicionats. Definint els drets, es vol protegir allò que es considera essencial, allò del que no podem prescindir.

Acceptem que les persones **som vulnerables**, que tenim mancances i necessitats.

Hi ha **necessitats bàsiques** reconegudes per la llei, hi ha **necessitats creades** que ens imposen i hi ha **necessitats invisibles** que ni nosaltres mateixos podem veure.

TENIM DRET A PENSAR QUÈ NECESSITEM.

TENIM DRET A NECESSITAR.

I TENIM DRET A REBRE AJUDA.

A LES FUNDACIONS SANTA SUSANNA, TAMBÉ HEM TINGUT DRET A NECESSITAR AL LLARG DE L'ANY 2022



Hem necessitat estar junts

Hem necessitat estar junts i abraçar-nos de nou, tan important per a tothom i especialment per a les persones amb demència.

Hem necessitat recuperar el contacte estret, progressivament i amb prudència: des de la prohibició de les visites, el gran consol de les videoconferències, les visites programades en espais exteriors, entrar de nou a la planta...

Hem necessitat agrair la dedicació de les persones que cuiden els nostres familiars i la seva actitud valenta, sacrificada i generosa malgrat les circumstàncies de la pandèmia.

Genís Martínez

*Fill de la Sra. Gregoria Martínez,
resident*



Hem necessitat veure'ns les cares

Quan vaig ingressar al centre de dia, jo i totes les persones havíem de dur la mascareta. Ara ja fa un any que visc a la residència i ja no n'haig de fer servir. Però en tot aquest temps he vist a les treballadores amb la mascareta posada. Entenc que és una mesura preventiva, però m'agradaria veure'ls la cara perquè la fisonomia canvia i els reconeixeria millor.

Rosa Rocaspana

Usuària de la residència



Hem necessitat reflexionar sobre el creixement de la Fundació Sociosanitària

La Fundació Sociosanitària Santa Susanna, des de la seva creació l'any 2019, ha crescut en nombre de persones ateses, serveis i plantilla.

Hem necessitat adaptar-nos a aquest creixement i alhora a la realitat socioeconòmica de l'entorn, que ha fet augmentar les necessitats de les persones que atenem i de les seves famílies, intensificant-se els casos de salut mental, d'exclusió social i pobresa.

Però continuem mantenint la missió de l'antic Hospital Asil Santa Susanna: atendre les persones en situació de vulnerabilitat a causa de la seva malaltia i/o procés d'envelliment, potenciant la seva qualitat de vida i acompanyant també a les seves famílies.



Anna Ayguasanosa,
directora de la Fundació Sociosanitària Santa Susanna.

Hem necessitat superar la debilitat de la Fundació d'Acollida

A la Fundació d'Acollida hem continuat acompanyant el procés d'envelliment de les persones usuàries de la residència i del centre de dia, així com a les seves famílies.

Hem necessitat recuperar la vida prèvia a la Covid: reprendre activitats i dinàmiques que havien quedat aturades, recuperar la presència de les famílies i retrobar-nos de nou al Punt de trobada.

Per poder continuar la nostra tasca d'acompanyar el procés d'envelliment, hem necessitat enfrontar-nos a un context complex de dificultats econòmiques que s'han vist agreujades per la pandèmia. Hem necessitat suport i l'hem trobat a la Fundació Santa Susanna.



Annabel Rueda,
directora de la Fundació d'Acollida Santa Susanna

Hem necessitat prioritzar mesures sostenibles

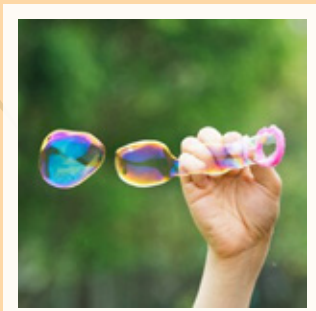
Des de la Fundació Santa Susanna tenim una elevada consciència del nostre paper en la comunitat que ens acull. Per aquest motiu i per la situació climàtica global, hem hagut d'incrementar el nostre compromís amb noves mesures sostenibles. Algunes d'elles són més visibles i conegudes, com les plaques fotovoltaïques; d'altres passen més desapercebudes, com la calefacció d'aigua termal o les làmines solars. Però totes van encaminades a reduir el consum d'energia i el volum de residus en aquesta casa tan gran on atenem a tantes persones diàriament.

A més a més, hem liderat el projecte "Equipaments per un envelliment saludable i sostenible" de la Federació d'Entitats d'Atenció a l'Envelliment. Volem contribuir a definir un model de residències i d'espais d'atenció a les persones grans perquè siguin més saludables i més sostenibles.



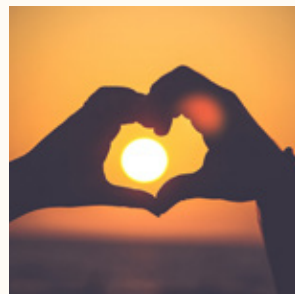
Assumpció Ros,
gerenta de la Fundació Santa Susanna

Cada mes... **una frase i una imatge**



La vulnerabilitat és una marca d'existència.

Simone Weil



El món és prou gran per a satisfer les necessitats de tots, però sempre serà massa petit per a satisfer l'avarícia d'alguns.

Mahatma Gandhi



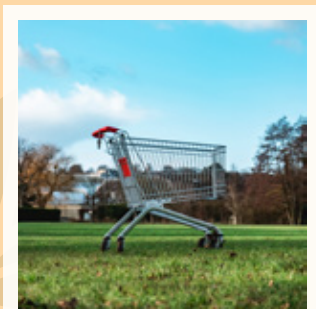
Acceptar la nostra vulnerabilitat en comptes de mirar d'amagar-la és la millor manera d'adaptar-se a la realitat.

David Viscott



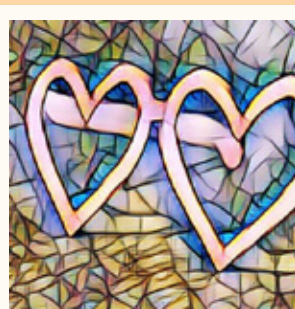
Sortosament depenem dels altres. La vida sense els altres és impossible.

Josep Maria Esquirol



S'aprèn a necessitar, necessitant.

Antonio Porchia



Cal aprendre a estimar la necessitat, a cuidar-la.

Robert Walser



Ajudar a qui ho necessita no només és part del deure, sinó de la felicitat.

José Martí



Cada necessitat inventada és una càrrega.

Rafael Santandreu



SANTASUSANNA

DES DE 1386

FUN
DA
CIÓ

Missió

*Continuar al llarg
del temps l'esperit
d'acolliment que
la va fundar.*

Visió

La renovació constant: identificar noves necessitats i possibilitar nous projectes que s'adaptin i donin resposta a la realitat social de cada moment i, alhora, continuar el nostre llegat.

Valors

Hospitalitat
Proximitat
Economia social
Respecte
Solidaritat
Esperança

JUNTA (a 31/12/22)

Sr. Isidre Pineda i Moncusí
President i Alcalde
de Caldes de Montbui

Mn. Alejandro Cantero i Contrera
Vicepresident i Rector
de la Parròquia de Sta. Maria

Sr. Salvador López i Ayguasososa
Patró i Secretari

Sr. Ramon Prat i Compañó
Patró i Tresorer

Sr. Joan B. Casas i Onteniente
Patró

Sr. Albert Valls i Font
Patró

Sr. Josep Maria Ventura i Montpart
Patró

DIRECCIÓ

Sra. Assumpció Ros i Florenza

PROFESSIONALS

68 persones
97% amb contracte indefinit
941 hores de formació
1% ha fet docència

VOLUNTARIAT

24 persones

Dades econòmiques



INGRESSOS

3.465.955,89 €

91,97% Serveis i lloguers
4,04% Herències
0,68% Subvencions
0,61% Donatius
2,70% Altres

DESPESES

3.386.109,46 €

53,42% Personal
18,50% Aprovisionaments
6,26% Consums
21,82% Altres

RESULTAT

79.846,43 €

Provinent en part dels 140.000 € de la venda d'una finca donada a la Fundació

INVERSIONS

182.665,81 €

86.282,46 € Instal·lacions tècniques
63.905,40 € Projectes
17.365,50 € Aplicacions informàtiques
8.840,00 € Construccions
3.154,80 € Mobiliari
2.451,15 € Equips pels processos de la informació
666,50 € Utilitatge i estris

FINANÇAMENT Donatius i amortitzacions 2022

Serveis i persones ateses



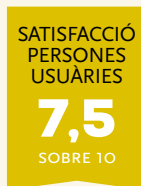
Acreditació de Qualitat



SERVEI DE CUINA



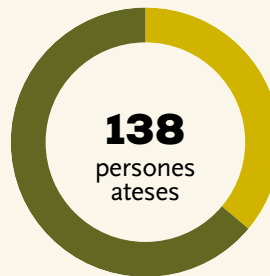
- 42% Fund. Socio sanitària
- 39% Fund. d'Acollida
- 7% Per emportar
- 6% al Punt de trobada
- 5% Entregats a domicili
- 1% Persones treballadores



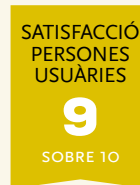
ACREDITATS PER PROMOURE L'ALIMENTACIÓ MEDITERRÀNIA (AMED)



SERVEI D'ATENCIÓ DOMICILIÀRIA



- 64% Serveis privats
- 36% Concertat amb l'Ajuntament de Caldes de Montbui



CAFETERIA
3.285 h
de servei



BUGADERIA
278.478 kg
de roba rentada



SERVEIS FUNERARIS

265 famílies ateses
192 usos de la sala de vetlles
99,3% dels usuaris ens recomanarien

Som l'única institució no lucrativa que presta aquests serveis a Catalunya.

Els beneficis d'aquest servei s'inverteixen en aquells serveis deficitaris que presta la Fundació a Caldes i al seu entorn des de fa més de 630 anys.



TRANSPORT
22 persones ateses





SANTASUSANNA
ACOLLIDA



Missió

Continuar al llarg del temps l'esperit d'acolliment heretat de la Fundació Santa Susanna, acompanyant en el procés d'envelliment de les persones i facilitant la continuïtat d'atenció integral segons les necessitats individuals.

Visió

Treballar des de l'atenció centrada en la persona: conèixer bé a la persona i el que li dona benestar, potenciant la seva autonomia, individualitat i socialització. L'acompanyament es fa des del tracte amable, la confiança i la cooperació de totes les persones vinculades per tal de contribuir entre tots al benestar i qualitat de vida de les persones usuàries dels serveis.

Valors

Hospitalitat
Respecte
Honestedat
Implicació

JUNTA (a 31/12/22)

Mn. Alejandro Cantero i Contrera
President

Sr. Ramon Prat i Compañó
Patró i Tresorer

Sra. M^a Assumpció Navarro i Purrà
Patrona

Sra. Assumpció Ros i Florenza
Patrona

Sr. Xavier Vilanova i Solà
Patró

Sra. Montserrat Casadesús
Secretària (no patrona)

DIRECCIÓ

Sra. Annabel Rueda i Roma

PROFESSIONALS

86 persones

86% amb contracte indefinit

1.248,5 hores de formació

7% ha fet docència

12 persones en pràctiques
(2.243,5 hores)

VOLUNTARIAT

6 persones

Dades econòmiques



INGRESSOS

2.407.438,55 €

DELS QUALS DONATIUS
10.000,00 €

DESPESES

2.498.444,82 €

61.05 % Personal

23.32 % Serveis externs

12.73 % Cuina

2.90 % Altres

RESULTAT

-91.006,27 €

INVERSIONS

8.870,05 €

7.266,01 € Mobiliari mèdic
assistencial

1.604,04 € Equips pel procés
de la informació

FINANÇAMENT Amortitzacions 2022

Serveis i persones ateses



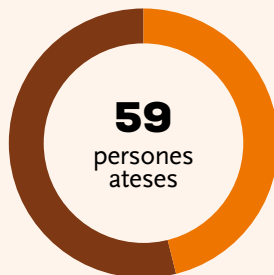
RESIDÈNCIA ASSISTIDA



- 26 places privades
- 60 places públiques*



CENTRE DE DIA



- 24 places privades
- 20 places públiques*



* Centre col·laborador de la Generalitat de Catalunya



SANTASUSANNA
SOCIOSANITÀRIA

FUN
DA
CIÓ

Missió

Continuar la missió de l'antic Hospital Asil Santa Susanna, atenent les persones en situació de fragilitat a causa de la seva malaltia i/o procés d'envelliment, potenciant la seva qualitat de vida i acompanyant també a les seves famílies.

Visió

Ser un centre sociosanitari de referència, fent xarxa amb la resta del sistema sanitari i social, per poder seguir oferint serveis integrals i de qualitat i adaptant-nos als canvis socials i tecnològics.

Valors

La persona al centre
Hospitalitat
Compromís
Confiança
Expertesa

JUNTA

Sr. Isidre Pineda i Moncusí
President

Sr. Albert Badia i Viaplana
Patró

Sra. Pilar Mañas i Jiménez
Patrona

Sra. Assumpció Ros i Florenza
Patrona

Sra. Assumpta Trias i Jover
Patrona

Sra. Mercè Córcoles i Munné
Tresorera (no patrona)

Sr. Salvador López i Ayguasanosa
Secretari (no patró)

DIRECCIÓ

Sra. Anna Ayguasanosa i Mañé

PROFESSIONALS

125 persones

76% amb contracte indefinit

2.346,5 hores de formació

3% ha fet docència

10 persones en pràctiques
(1.096 h)

VOLUNTARIAT

5 persones

Dades econòmiques



INGRESSOS

5.914.873,77 €

DELS QUALS DONATIUS
1.800,00 €

DESPESES

5.856.027,83 €

71,81% Personal

13,10% Serveis externs

8,84% Cuina

6,25% Altres

RESULTAT

58.845,94 €

INVERSIONS

11.090,37 €

6.433,03 € Mobiliari mèdic
assistencial

3.059,66 € Equips pel procés
de la informació

1.597,68 € Mobiliari oficina

FINANÇAMENT Resultat de l'any 2022
+ amortitzacions 2022

Serveis i persones ateses



CONVALESCÈNCIA

351

persones ateses

31 places*



LLARGA ESTADA

232

persones ateses

50 places*



PADES

206

persones ateses



HOSPITAL DE DIA

112

persones ateses

20 places*



SERVEI DE REHABILITACIÓ

110

serveis

● **68%** privat
● **32%** mútua



CURES PAL·LIATIVES

78

persones ateses

8 places*



ATENCIÓ AL DOL I A LES PÈRDUES

68

persones ateses



ESTADES PRIVADES

24

persones ateses

9 places*



SERVEIS DIÛRNS SOCIO SANITARIS

19

persones ateses



SATISFACCIÓ
PERSONES
USUARIES

8

SOBRE 10



Acreditació de Qualitat

Som Santa Susanna

Les fundacions continuen mantenint viu l'esperit d'hospitalitat i acolliment que va fundar l'antic hospital fa més de sis segles.

Santa Susanna es manté oberta al poble i implicada amb la comunitat: acompanyem a les famílies creant espais on compartir l'experiència de cuidar, promocionem les relacions i la socialització gràcies a la col·laboració del voluntariat i les entitats, i compartim l'expertesa amb la comunitat que ens acull.



ATENCIÓ A
LES FAMÍLIES

3

grups de suport

41

sessions grupals



20

entitats que han col·laborat en activitats socioculturals (100 % de Caldes)



29

persones han participat al programa **Vivències a Ràdio Caldes**



18

accions del **CèAVOC** (Comitè d'Ètica del Vallès Oriental Central)



DIVULGACIÓ

5

publicacions

2

activitats



SATISFACCIÓ

8,8

SOBRE 10

persones participants a les **activitats divulgatives**



SATISFACCIÓ

9

SOBRE 10

persones participants al **programa Gent gran activa**



SATISFACCIÓ

9,2

SOBRE 10

persones treballadores participants a la **formació interna**

Novetats i millores



RENOVACIÓ D'INFRAESTRUCTURES

Renovació dels mostradors dels menjadors i els controls de les plantes sociosanitàries.

.....

SERVEIS DE QUALITAT

La Fundació Santa Susanna disposa del **certificat de qualitat** que acredita que tots els serveis compleixen amb la norma **ISO 9001:2005**. La Fundació Sociosanitària Santa Susanna també compta amb aquest distintiu.

.....

NOVA MÀQUINA FREGADORA

Nova màquina fregadora per a una neteja més ràpida i còmode de les grans superfícies com els passadissos i el Punt de trobada.

Celebracions i jornades



10 ANYS DE RIURE PER RIURE

El projecte de la Fundació Santa Susanna creat el 2011 amb la voluntat d'enriquir les activitats d'animació que es realitzaven a la institució, format per persones vinculades a l'entitat i obert a la població.

.....

25 ANYS DE LA UNITAT DE CURES PAL·LIATIVES

Cloenda dels **25 anys de la unitat de cures pal·liatives** amb la participació dels professionals de la comarca i del Sr. Joan Parellada (CatSalut), finalitzant així els actes iniciats el 2021.

.....

XVIII JORNADA ANUAL DE LA FEATE

Caldes acull la **XVIII Jornada anual de la FEATE**, dedicada al projecte d'equipaments per a un envelliment saludable i sostenible.

*La Fundació
Santa Susanna
vol cuidar a les
persones; no només
a les que atenem
directament, sinó
també tenir cura
del medi ambient
com a font de
salut i benestar
perquè és el que
ens sustenta.*

Sostenibilitat i compromís

LA CEL DE CALDES

La Fundació Santa Susanna, com a proveïdora de la comunitat energètica local que impulsa la transició energètica a Caldes de Montbui, informa de **l'energia que produeixen les 235 plaques fotovoltaïques** instal·lades a la coberta de l'edifici i que van entrar en funcionament el desembre del 2020.

IL·LUMINACIÓ LED

El **90% de les instal·lacions** disposa de llums LED, fet que permet reduir el consum energètic de l'edifici.

CALEFACCIÓ D'AIGUA TERMAL

La instal·lació d'un intercanviador d'energia a les calderes permet que s'aprofiti l'aigua termal per escalfar els circuits de la calefacció de totes les plantes de l'edifici.

LÀMINES SOLARS

Instal·lació de làmines a les finestres amb vistes a la plaça Catalunya que han permès **disminuir la temperatura 6° C a l'estiu**, millorant el benestar de les persones usuàries de les plantes sociosanitàries.

EQUIPAMENTS MÉS SALUDABLES I SOSTENIBLES

Cooperació en el **projecte ALENA** per definir i implementar un model d'**equipaments d'atenció a l'envelliment més saludables i sostenibles**. La Fundació Santa Susanna hi participa a través de la FEATE (Federació d'Entitats d'Atenció a l'Envel·liment), juntament amb Vector5 (consultora de sostenibilitat), Observandi (desenvolupament organitzatiu d'equips i de persones) i BATEC (pol cooperatiu per a la transició energètica).

ESTALVI ENERGÈTIC



PLAQUES FOTOVOLTAIQUES

57.719 kg
de CO₂/eq no emès

226.352 kW/h
d'energia generada
els 2 primers anys
de funcionament,
que suposa el 22% del
consum total de l'edifici



CALEFACCIÓ D'AIGUA TERMAL

96.104 kg
de CO₂/eq no emès

66,5 %
d'estalvi en consum
de gas per escalfar
l'edifici, respecte a
la mitja dels 5 anys
anterioris



RENOVACIÓ DE LES ASSECADORES

8.900 kg
de CO₂/eq no emès

Treball en xarxa

La **coordinació** amb les entitats del territori permet treballar de manera més eficaç en l'atenció a les persones:



Estem adherits a diferents **xarxes** a les quals col·laborem activament mitjançant **grups de treball**:



A través de la FEATE **participem** en:



PARTICIPACIÓ EN EL SECTOR

- **Comissió de Garantia i Avaluació de Catalunya**
Pilar Loncan: Coordinadora del grup de treball sobre l'acompanyament a la persona malalta i el seu entorn
- **Consell Municipal de Benestar Social de l'Ajuntament de Barcelona**
Assumpció Ros: Cooordinadora del grup d'envelliment

Continuem amb la solidaritat que ens defineix

AL LLARG DELS MÉS DE SIS SEGLES D'HISTÒRIA, MOLTES PERSONES HAN COL·LABORAT EN EL MANTENIMENT I MILLORA DE LA FUNDACIÓ.



Amb el patrimoni (que es de tothom)

Els donatius econòmics i les herències d'immobles que rebem, són gestionats amb responsabilitat per correspondre a la confiança de les persones que fan donatius i poder:

- Acollir les persones en situacions de pobresa que actualment està creixent
- Arribar a més persones que poden beneficiar-se dels nostres serveis
- Oferir nous serveis per resoldre noves necessitats

Amb el nostre temps i capacitats

La dedicació de les persones voluntàries és necessària per a:

- Acompanyar l'evolució natural de l'ésser humà i desenvolupar una cultura de l'envelliment que suposi una oportunitat permanent d'aprendre, gaudir i compartir
- Seguir potenciant la socialització de les persones que viuen a la institució obrint les portes a persones i entitats que volen participar-hi compartint el seu temps i habilitats per contribuir al benestar dels residents
- Omplir la solitud de les persones residents sense família amb la companyonia del voluntariat

DAVANT D'UNES NECESSITATS TAN DIVERSES, ÉS FÀCIL QUE CADASCÚ TROBI AQUELLA AMB LA QUE MÉS A GUST HI POT COL·LABORAR.

Gràcies per ajudar a continuar la nostra història d'hospitalitat!



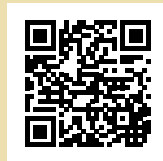
Sentmenat, 6
93 865 49 94

www.fundaciostasusanna.cat



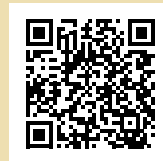
Sentmenat, 6
93 865 49 94

www.fundaciodiacollidastasusanna.cat



Font i Boet, 16
93 737 78 33

www.fundaciosociosanitariastasusanna.cat



info@fundaciostasusanna.cat



@FdcioStaSusanna



@fundaciostasusanna